

DT-2234B 操作手冊

數位化光電轉速計

當你購買這台數位化光電轉速計時，使你進一步踏入精密測試儀器的領域，雖然這台轉速計是一台複雜的且精密的儀器，但假如能正常使用的話，它將可以使用許多年，請詳細讀以下說明及注意事項並且經常保管這本操作手冊。

索引

- 1. 特性
- 2. 特點
- 3. 前板說明
- 4. 測量方法
- 5. 記憶按鍵使用方法
- 6. 更換電池

1

1. 特性

- * 測量RPM是安全和正確的不必貼近物體。
- * 很寬的測量範圍和高解析度
- * 最後值，最大值，最小值，自動儲存，用“MEMORY”按鍵逐一叫出讀值。
- * 數位顯示器給予正確RPM，不必猜測或錯誤
- * 這台轉速計使用昂貴的微處理，LSI積體電路，石英做時間基準去正確提供高精度測量和快速測量時間。
- * 使用堅固的，耐久的零件，包括堅強的，輕巧的ABS塑膠外殼等去保證維持使用許多年，爲了每一隻手的舒適，這個外殼已經注意到尖銳性。

2. 特點

- 顯示器：5位數，10厘米(0.4")液晶顯示器跟功能指示
- 測量範圍：5-99999 RPM
- 解析度：0.1 RPM (0.5-999.9 RPM)
1 RPM (超過 1000 RPM)

2

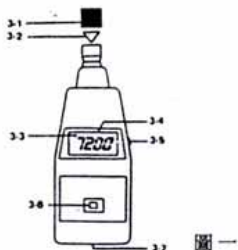
- 精確度：± (0.05%+1位數)
- 取樣時間：1秒(超過60 RPM時)
- 光電投射距離：5-15公分/2-6英吋，如周圍的光線許可，最大可測到30公分/12英吋
- 測試範圍選擇：全自動
- 時基：石英振盪
- 線路：昂貴的單一積體微處理器LSI線路IC
- 電池：4×1.5伏特AA (UM-3)電池
- 工作溫度：攝氏0到50度 (華氏32到122度)
- 外觀尺寸：19.0×7.2×3.7公分(7.5×2.8×1.5英吋)
- 重量：250公克(0.55磅)包括電池
- 記憶：最後值，最大值，最小值
- 配件：手提袋.....1只
反光紙(60公分).....1條
操作手冊.....1本

3. 面板說明

- 3-1 反射標誌

3

- 3-2 光線
- 3-3 監視顯示符號
- 3-4 顯示器
- 3-5 測量按鍵
- 3-6 記憶按鍵
- 3-7 電池盒

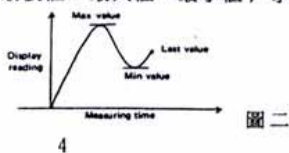


4. 測量方法

首先把反射紙撕一正方塊，貼在被測體，按下「測量按鍵」並且使光束投射到目標點，當光束射到目標時用「監視符號」來確認是否正確，當讀值已穩定（大約 2 秒）時放鬆測量開關，假如測量RPM低於 50 RPM時，建議把反射紙貼多一些，然後再把讀值依「反射紙」數量除，即可得到高解析度和穩定的讀值。

5. 記憶叫出鍵操作

5-1 當鬆開測量開關的同時，自動地記憶，且立刻地得到（最後值，最大值，最小值）等讀值



5-2 那個記憶值能被顯示在顯示器上

- A：按第一次－顯示最後值「LA」即為最後值
- B：按第二次－顯示最大值「UP」即為最大值
- C：按第三次－顯示最小值「dn」即為最小值

6. 更換電池

- ①當顯示器出現「L0」時，即電池電壓低於4.5伏特，那時需要更換電池
- ②撥開 (Fig.1,3-7) 電池蓋，然後更換電池
- ③更換新電池後再把電池蓋裝上

9208C-2234