

OMX-SRM 氣味偵測器，電子鼻



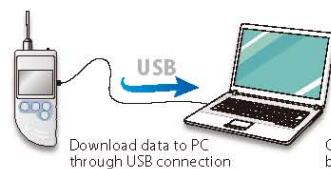
- 兩個高靈敏度半導體探頭
- 穩定度高
- 不需校正
- 歸零簡易
- 高低兩段偵測模式
- 數字顯示氣味強度
- 具資料儲存數據分析功能
- 內置取樣泵浦

OMX-SRM 氣味偵測器(電子鼻)，是氣味分析最簡易的工具，可數字顯示氣味強度與等級。操作使用與判讀簡易，內置取樣泵浦，取樣環境中的空氣，以半導體式探頭感應氣味強度，再將氣味強度分析轉換成數字即時顯示於液晶顯示幕上。半導體探頭具備高穩定度與準確度的特性，不需校正，歸零簡易。OMX-SRM 氣味偵測器具有兩種操作模式：

- 1、 即時取樣模式：可連續偵測氣味強度的變化。
- 2、 記憶取樣模式：依照設定的取樣間隔取樣判讀，並記錄讀值於記憶體中；可將記憶資料下載至電腦判讀。

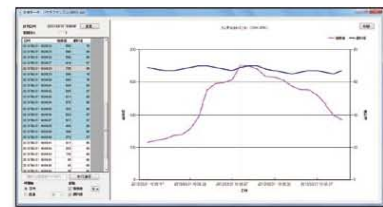


即時取樣模式



Download data to PC through USB connection

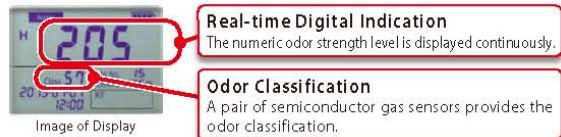
Graphically-illustrated by data filling software



記憶取樣模式

應用：

- 各種工廠、焚化廠
- 污廢水處理
- 餐飲業、食品製造廠
- 醫院、製藥業
- 石化產業
- 農業、畜牧業



規格：

檢測原理	兩個高靈敏度半導體探頭
取樣方式	內置取樣泵浦連續取樣
目標氣體	乙醇、丙酮、氫氣等
量測範圍	0.1 ppm ~ 200 ppm (乙醇濃度)
顯示	液晶顯示幕
氣味強度	0.0 ~ 999
氣味等級	Class 0 ~ 90
反應時間 (T90)	乙醇 @ 100 ppm : < 20 秒 甲硫醇 @ 0.16 ppm : < 50 秒 二甲苯 @ 46 ppm : < 50 秒
電源	4 x AA 鹼性電池, 7 小時 或 AC Adaptor
記憶容量	32,732 筆資料
記憶分類	511 檔案
操作溫度	0 ~ 40°C, 不結露
尺寸	74 (W) x 168 (L) x 35(D) mm
重量	250 克 (不含電池)
配件	USB 線、空氣過濾器、活性炭、資料儲存軟體、4 x AA 電池、AC Adaptor

[上偉科技企業服務網](http://www.sunwe.com.tw)

<http://www.sunwe.com.tw>