

型號	36DCB(BL)	36DC(BL)	36D(BL)	12DC(BL)	12D(BL)	12S	DK2-DSS22
免持聽筒撥號	√	√	√	√	√	√	√
內線免持對講	√	√	√	√	√	√	√
外線免持對講	√						√
DSS雙色LED	36	36	36	18	18	18	22
LCD螢幕	中文/背光	中文/背光	英文/背光	中文/背光	英文/背光		中文/4行
耳機功能	√						藍芽(外加)

項目		TDS-716 IPX / TDS-824M 商品組合						
主機型號		TDS-716	TDS-824 M	TDS-824 M1	TDS-824 M4-C1	TDS-824 M4-C2	TDS-824 M4-C3	TDS-824 M4-C4
最大外線數(各式外線形態總計)		7	12	20	20	40	60	80
語音總機	單機內線	3	4+4(*)	4+4(*)	4+4(*)	8+8(*)	12+12(*)	16+16(*)
	語音總機	4	4 or 8	4 or 8 or 16	(4 or 8 or 16)x1	(4 or 8 or 16)x2	(4 or 8 or 16)x3	(4 or 8 or 16)x4
最大內線數(各式內線形態總計)		16	24	32	32	64	96	128
數位內線	基本 Port 數	8	8	8	8	8x2=16	8x3=24	8x4=32
類比內線	最大 Port 數(*)	16	24	24	24	24x2=48	24x3=72	24x4=96
IP數位內線	最大 Port 數(*)	X	8x2=16	8x2=16	8x2=16	16x2=32	16x3=48	16x4=64
單機內線	最大 Port 數(*)	X	X	(8 or 16)x1	(8 or 16)x1	(8 or 16)x2	(8 or 16)x3	(8 or 16)x4
語音迴路 AA+VM		4AA(含VMx2)	4AA+4VM(*)	4AA+4VM(*)	[4AA+4VM(*)]x1	[4AA+4VM(*)]x2	[4AA+4VM(*)]x3	[4AA+4VM(*)]x4
主機尺寸 mm		285x183x75	425x315x95	425x315x95	425x315x95	(425x315x95)x2	(425x315x95)x3	(425x315x95)x4

以上各機型電源：AC:110VAC+10%,DC:12V/6.5A*2 (*)表示需外加擴充卡

項目		TDS 系列 系統規格						
主機型號		TDS-3248	TDS-1200					TDS-2560
埠數(Ports)		80 Port	160 Port	240 Port	320 Port	640 Port	1280 Port	2560 Port
TDS系統機櫃數量(尺寸:436*357*126mm)		1	1	2	4	8	16	32
最大內線容量(註1)		48	80	240	320	640	1280	2500
最大外線容量(註1)		32	54	162	216	255	500	1000
外線插槽數量(註2)		4	5	15	20	40	80	160
一般局線		32	40	120	160	255	500	1000
ISDN中繼線PRI介面(1PRI=30條外線)		1	1	2	4	8	16	32
中繼線T1/E1(T1=24條外線,E1=30條外線)		1	1	2	4	8	16	32
單機設備介面		40	80	160	320	640	1280	2560
IP Trunk 外線 Port		X	80	160	320	640	1280	2560
IP Station		X	80	160	320	640	1280	2560
4路自動總機 / 語音信箱介面卡		2	4	5	7	15	32	64

*電源AC:110V±18% 2A, DC:48V ※單一機櫃最大消耗功率:90W 註1:因本系統是採彈性擴充之方式,上表所列為各介面之最大使用容量。
 ※特殊專用版本:1.大樓門禁對講系統 2.旅館專用系統 3.護士呼叫系統。 註2:外線插槽擴充時,可選擇一般局線,ISDN BRI局線,ISDN PRI中繼線,T1/E1中繼線做彈性擴充。

系統功能

- 門禁保全對講功能
- DID外線直撥
- 多功能繼電器控制
- FLASH 記憶體
- LCR自動經濟路由設定
- 系統速撥10000組(Max)
- 卡片熱拔插維護設計
- 特殊分機短路保護設計
- 分機號碼彈性編碼
- 多據點網路功能
- 來話等待(允許/拒絕)
- 火警 / 中斷警報
- 設定資料永久儲存免電池
- 程式索引
- 智慧型長控設定
- 插話等級設定
- 禁止插話設定
- 外線 / 內線來電顯示(含單機)
- 聽音辨人
- 進 / 退房作業
- 搜索群功能
- 極性反轉檢知
- 保全密碼設定
- 外線接收音量調整
- 分機碼數混合編碼
- 指定自動重撥
- 背景音樂
- 特別外線分群設定
- 恢復系統初始值設定
- 啟動保留音樂
- 無人應答跟隨時間設定
- 電源雜訊抑制
- 經紀人電話
- 彈性按鍵設定
- 晨呼提醒方式設定
- 避雷保護
- 撥號音偵測
- 監聽等級設定
- 總機自由設定
- 背景音樂源選擇
- 簡碼速撥組數設定
- 熱線功能設定
- 熱線設定(內 / 外線)
- 末碼自動重撥
- 閃切時間設定
- 熱鍵直撥功能
- 直撥分機(DISA)
- DISA密碼設定
- DISA直撥分機
- DISA直撥外線
- DISA直撥速撥
- DISA監聽密碼設定
- DISA自動轉總機設定
- DISA日夜轉送模式設定
- DISA夜間外線轉送設定
- DISA夜間轉送通話時間設定
- DISA內外線直撥鍵
- 內 / 外線忙線駐留
- 內 / 外線保留音樂
- 內 / 外部音樂源選擇
- 內 / 外線響鈴音頻設定
- 內線撥號型態設定
- 內線待回話資料顯示
- 內線振鈴 / 語音切換
- 分機分群設定
- 分機開鈴設定
- 分機密碼設定與解除
- 分機程式設定功能鍵
- 日 / 夜 / 午間時間設定
- 日間長控等級設定
- 日 / 夜 / 午間服務等級切換
- 外線分群設定
- 外線直撥分機
- 外線振鈴順序安排
- 外線電話號碼顯示
- 外線撥號信號設定(Tone/Pulse)
- 外掛大型交換機設定
- 自動重撥
- 自動抓外線
- 自動來話分配
- 自動重撥次數設定
- 自動選擇特定外線
- 自動重撥延遲時間設定
- 隨身密碼列表
- 隨身密碼設定
- 專線設定
- 專區(專線)保留設定
- 個人簡碼撥號

話機功能

- 超大中文顯示螢幕
- LCD背光亮度調整
- 姓名撥號功能
- 三方會議通話
- 環境監聽 / 嬰兒房監聽
- 緊急呼叫勿干擾電話
- 聽筒誤動警示音
- 和弦鈴聲響鈴(8種)
- 響鈴頻率設定(8種)
- 內線自動應答
- 內外線不同振鈴音
- 分機內 / 外線直接轉送
- 分機代接
- 分機彈性設定為總機
- 分機系統程式設定
- 分機呼叫總機
- 分機留言
- 分機號碼設定顯示
- 分機跟隨設定
- 分機鎖設定 / 解除
- 代接 - 全體代接
- 代接 - 分群代接
- 代接 - 本群代接
- 代接 - 指定代接
- 外線閃切
- 外線禁撥設定
- 外線號碼設定顯示
- 外線預約
- 保留 / 絕對保留回叫
- 保留 / 絕對保留抓回
- 忙線來話跟隨
- 忙線指示燈顯示
- 背景音樂
- 個人密碼鎖設定 / 解除
- 自動抓外線
- 免持聽筒撥號
- 來話記憶
- 取消留言設定
- 門口機呼叫 / 應答
- 末碼重撥
- 監聽
- 跟隨 - 所有來話跟隨
- 跟隨 - 忙線跟隨
- 跟隨 - 無人應答跟隨
- 跟隨 - 取消電話跟隨
- 廣播 - 單鍵廣播
- 廣播 - 內線分群廣播
- 廣播 - 全體廣播
- 廣播應答
- 總機設定 - 日夜間服務等級
- 總機設定 - 自 / 手動夜切方式
- 總機設定 - 其他分機晨呼
- 總機設定 - 夜切時DISA方式
- 總機設定 - 夜切時分機長控
- 總機設定 - 夜切時外線響鈴方式

TransTEL 傳康

經銷商：

本目錄或產品規格如有變更,恕不另行通知。所有廣告中所使用之標章、商標皆為該製造商所有。
 P/N:5703 0920 5001 V1.2 電檢字號:CCAB09P1002010



TDS makes your life easier.

TDS-1200 系統採用32位元 RISC (Reduced Instruction Set Computer) 精簡指令集電腦架構的CPU設計，交換網路是採用 TDMS (Time Division Multiplex Switching) 時間分割多工網路及 PCM (Pulse Code Modulation) 時間分割博碼調變技術，採雙CPU、雙電源備援設計，是一套真正符合現代化的IP交換機系統。



完全中文操作

- 系統維護完全使用中文Web畫面設定，搭配中文顯示話機操作更便利。
- 中文繁體背光LCD顯示螢幕，10國語言選擇。
- 內 / 外線來電或回撥顯示中文名稱，可設定1000組。

168 王大明 週三 5.20 08:30	曾美麗 0932123456
待機狀態	來電中文顯示
按1：振鈴 按2：喇叭 按3：聽筒 按#：下頁	請輸入記憶密碼 *****
中文操作功能	啟動電話密碼

TD-AMS 多功能語音訊息整合卡

- 內、外線多軌錄音功能，不須透過配線來載取語音迴路
- 自動總機 / 語音信箱，最多9999個信箱單位
- 問候語流程可彈性自行規劃
- 內建USB介面及LAN Port
- 語音留言轉E-mail到個人信箱聽取留言
- 留言單鍵回撥電話 (搭配來電顯示功能)
- 儲存備援方式可選擇隨身碟或硬碟，增加語音儲存容量

來話回撥自動判斷功能

- 公司分機撥打外出人員的手機未接通時，手機根據來電號碼再回撥進公司時，系統將自動判斷撥入該分機。

IP Phone

- 32字元中文顯示螢幕
- 12組常用聯絡人直撥鍵 / 狀態指示燈
- 保留、轉接、留言指示、會議、勿擾、廣播(搭配VP)功能操作

TD-VMU 內建式多軌錄音及語音信箱

- 採用先進之Nand Flash IC，體積小、音質佳、語音存取速度快、轉接服務迅速確實，具有遠端遙控錄音、線上監聽功能。



類比式來電顯示單機介面

- 高壓留言點燈
- 停電單機接點
- 傳輸距離可達5000公尺
- 轉接後仍可顯示來電號碼

分機號碼彈性編碼

- 分機號碼可彈性設定 1~8 碼混合使用，分機號碼首碼可彈性設定 1~9 皆可。

遠端遙控服務

- Internet 遠端程式設定與更新
- 中文 Web 設定頁面



中文Web畫面設定

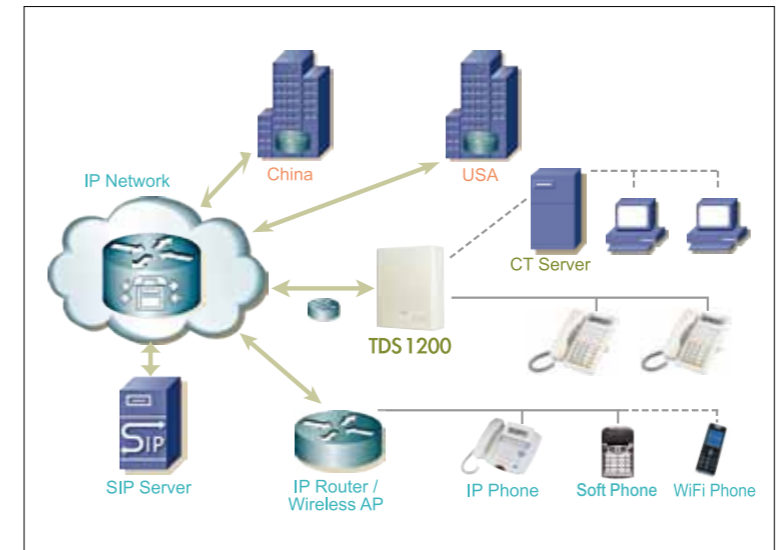
SIP DECT無線功能

- DECT 基地台電源可由 PoE 交換器提供
- 來話分機號碼顯示
- 話機與 DECT 手機共振功能
- 跨區自動切換及漫遊
- 符合 ETSI GAP 通信協定



IP Network 整合應用

- 對於擁有多據點辦公室的跨國企業用戶，可透過 TDS 系列商品，建置一套私有的IP通訊網路，各據點之間分機可互撥，通信費用“\$0”；可跨據點利用當地外線撥出，跨系統整合，操作便利，如同一套設備。



LAN Port 標準網路介面

- PC Console 電腦總機
- CTI 電話電腦整合系統



整合機能

- CTI 整合服務
- Call Center 客服中心
- CRM 客戶關係管理
- UMS 訊息整合系統
- 現代飯店管理系統
- IVR 整合系統
- 護士呼叫整合系統
- 社區大樓對講系統
- 電梯樓層對講系統

內建特殊介面

- ITU (IP Trunk) IP 外線卡 (4/8/16 Port)
- ISU (IP Station) IP 內線卡 (8/16/24 Port)
- E1 / T1-PRI 三合一數位中繼介面
- 多軌錄音介面
- DID 介面
- E & M 介面
- 10 / 100M 標準網路介面
- ISDN PRI / BRI 數位介面

超強的電話會議功能

- 一群15人或五群(每群3人)同時間以電話進行會議

數位門禁對講機 / 護士對講系統

- 免持對講，自動應答
- 感應式讀卡功能，繼電器開門
- 門禁管理：
 1. 感應式讀卡
 2. 密碼輸入
 3. 感應卡 + 密碼



DK-ACP 數位門口機



DK-DPU2 單鍵門口機

IP Key phone

- 遠端 IP 數位話機功能
- 廣播、轉接、外線燈號同群顯示
- 32字元背光 LCD 顯示螢幕



IP38-61A IP Key Phone



DK6-36DCB(BL) 36K 中文背光/藍芽耳機
DK6-36DC(BL) 36K 中文背光
DK6-36D(BL) 36K 英文背光



DK6-12DC(BL) 18K 中文背光
DK6-12D(BL) 18K 英文背光



DK6-12S 18K 標準型



IP37-62A 中文背光
IP Phone



來電顯示電話機



DK2-21(DSS 22)
中文64字元總機電話



DSS 66中繼台