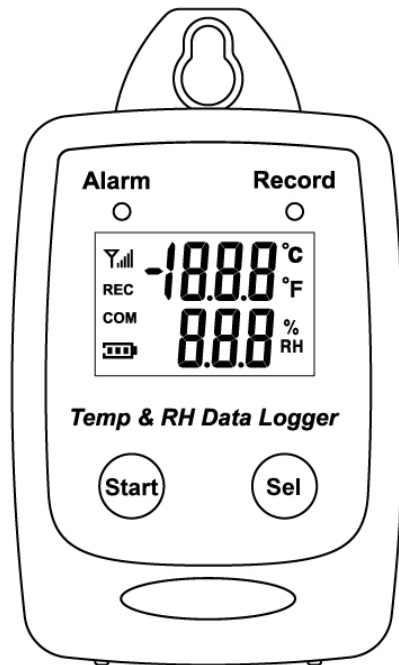


溫度/濕度記錄器

使用手冊



目錄：

1	特徵	4
2	規格 :.....	5
3	應用	6
4	操作說明:.....	7
5	開始使用記錄器.....	8
6	介面切換.....	9
7	取樣率	10
8	記錄數據.....	11
9	濕度/溫度校準	13
1.	33% 校準.....	13
2.	75% 校準.....	15
3.	25°C Calibration.....	17
10	電腦軟體安裝.....	18
11	記錄器軟體使用說明.....	20
12	連接電腦說明.....	21
13	溫/濕度記錄器設定	23
14	下載記錄.....	25
15	記錄數據用圖表顯示.....	27
16	記錄數據用數字顯示操作方式.....	28
17	數字顯示畫面.....	29
18	轉存檔案.....	30

1 特徵

- 測量濕度 / 溫度(°C/°F)。
- 50,000 個記錄。
- 快速 USB 下載。
- 濕度 / 溫度警報。

感應器型式	NTC
測量範圍	-40 到 85 °C (-40 ~185 °F)
準確度	-20 到 50 °C (-4~122 °F) : ±0.6 °C (±1.2 °F) 全部其他範圍 : ±1.0 °C (±1.8 °F)
解析度	0.1°C

2 規格：

相對濕度感應器

感應器型式	電容器
測量範圍	1%-99%
準確度	±3.0%RH(20~80%) ±5.0%RH(<20%,>80%)
解析度	0.1%

溫度感應器

電源供應

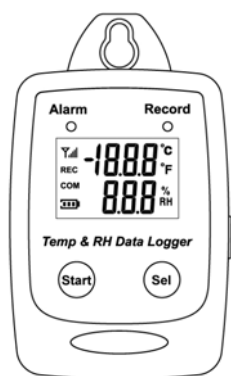
電池型式	一顆 3.6V ½ AA 鋰電池
電池使用壽命	1 年
外接電源型式	5 VDC, 0.5A

3 應用

- 建築物溫度監控。
- 室內空氣品質檢測。
- 使用車輛及設備時所排放的煙霧。

包裝清單：

1. 主機



2. USB 連接線

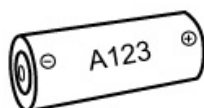


3. 安裝光碟



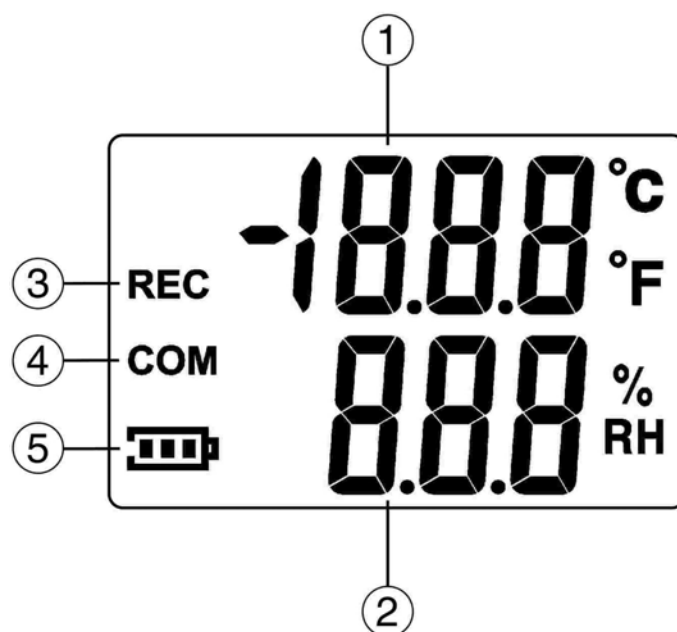
4. 3.6V ½ AA 鋰

電池



4 操作說明:

LCD 顯示:

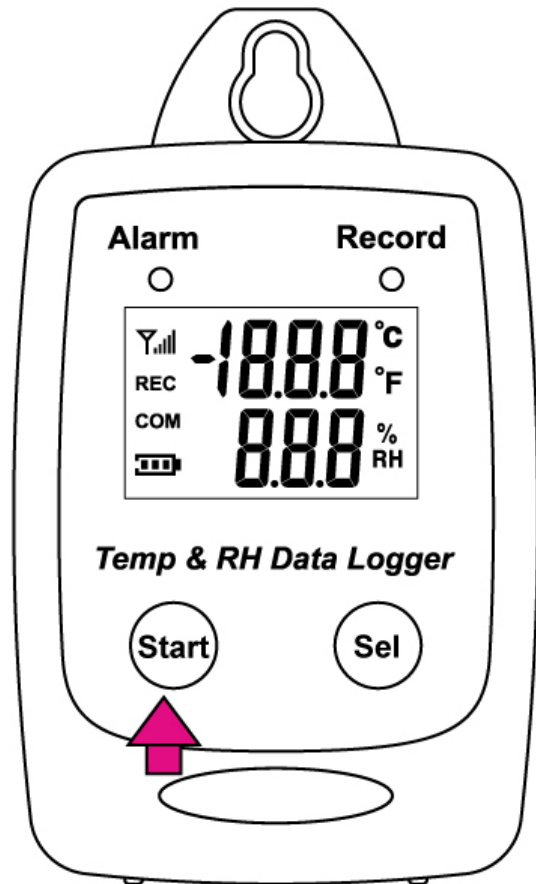


LCD

1.	溫度顯示	4.	USB 連線指示
2.	濕度顯示	5.	電池電量指示
3.	記錄符號		

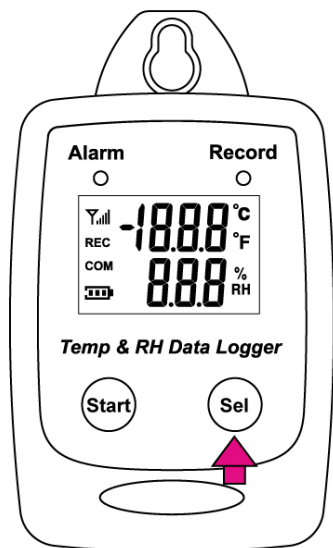
5 開始使用記錄器

1. 按 Start 按鈕 2 秒以上開啟溫/濕度記錄器。



6 介面切換

1. 按 Sel 鈕切換顯示介面。



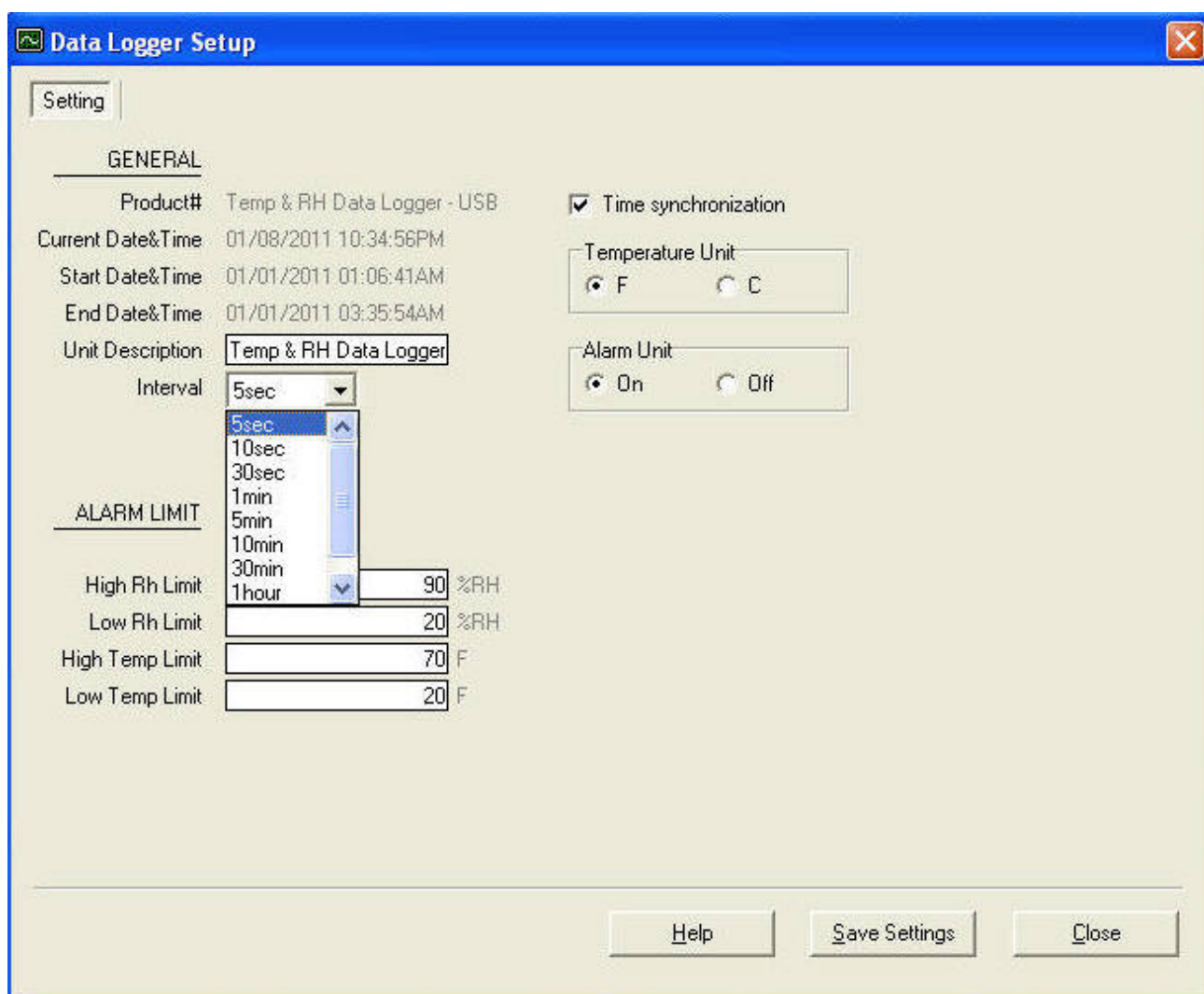
● 顯示畫面 (1-3)

1.	2.	3.
顯示溫度 (°C)	顯示溫度(°F)	已使用記憶體容量 (%) 總共 24,000 筆記 錄

顯示畫面

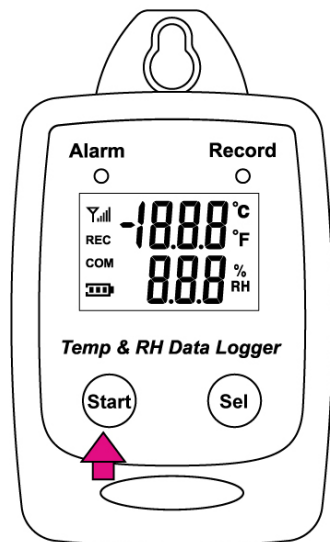
7 取樣率

- (5 秒 / 10 秒 / 1 分鐘 / 5 分鐘 / 10 分鐘 / 30 分鐘 / 1 個小時 / 2 個小時)
- 數據取樣率只能被從電腦安裝程式修改。
- 從下拉的選單中選擇記錄時間間隔。
- 點擊 **Save Settings** 儲存。



8 記錄數據

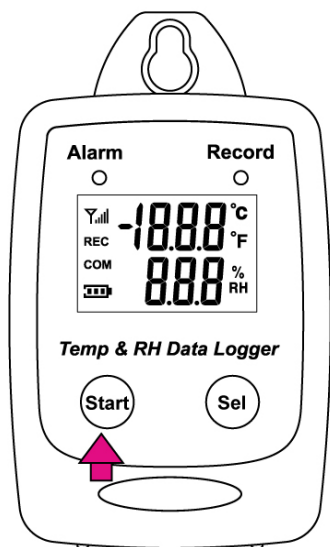
1. 短按 Start 按鈕開始記錄數據。



2. 當溫度數據記錄器正在記錄時，LCD 顯示 REC 及 Record LED 綠燈閃爍。



3. 再次按開始按鈕停止記錄。



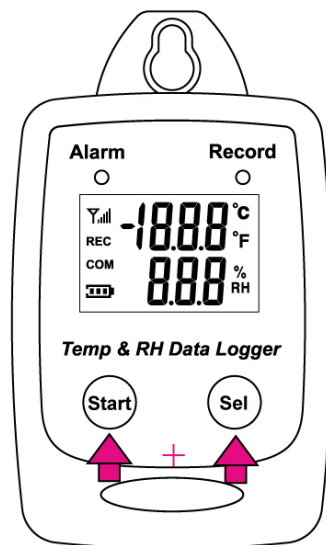
9 濕度/溫度校準

濕度校準

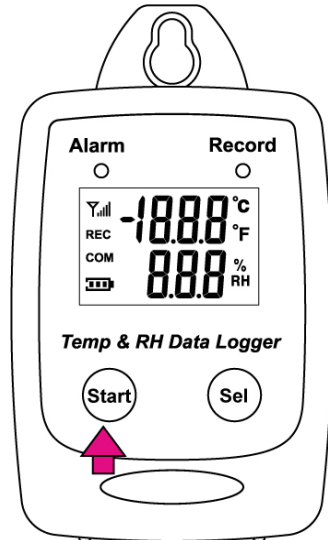
1. 33% 校準



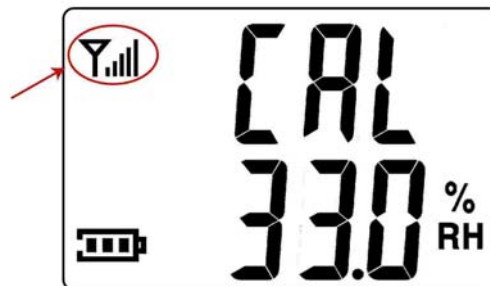
- 按下 Start + SEL 鈕進入 33%濕度校準模式。



- 按下 Start 按鈕開始 33% 校準。



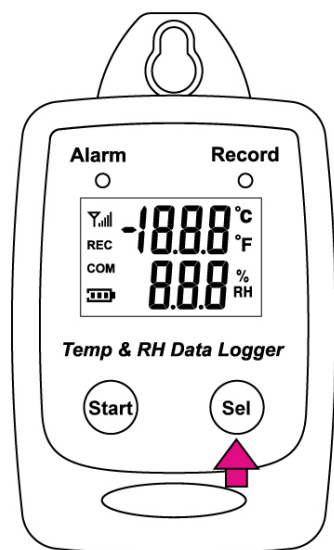
- 在校準期間，LCD 將顯示天線符號。



- 當按下 Start 鈕 45 分鐘後開始取樣。
- 當校準完成時，COM 將出現。



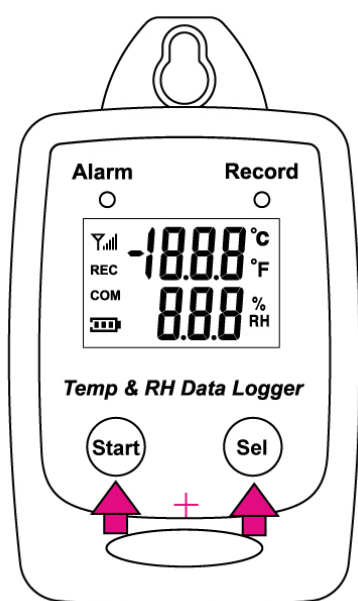
- 按下 SEL 鈕選擇下一個校正模式。



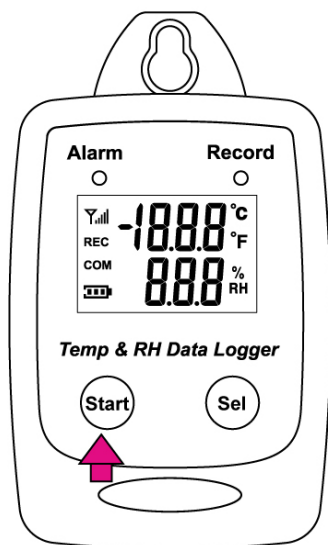
2. 75% 校準



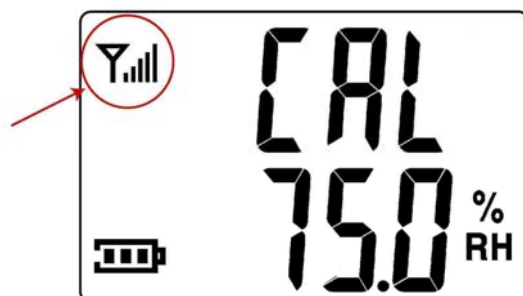
- 同時按下 Start + SEL 鈕進入濕度校準模式。



- 再按一次 Sel 鈕切換到 75% 濕度校準畫面。
- 按下 Start 按鈕開始 75% 校準。



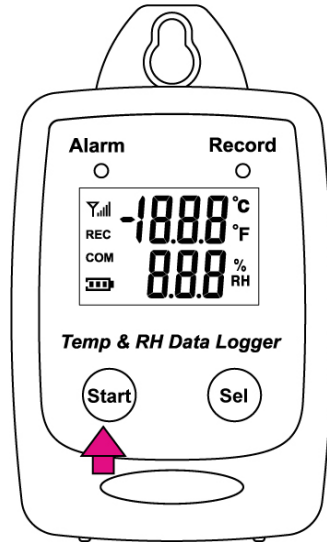
- 當按下 Start 鈕 45 分鐘後開始取樣。
- 在校準期間，LCD 將顯示天線符號。



- 當校準完成時，COM 將出現。

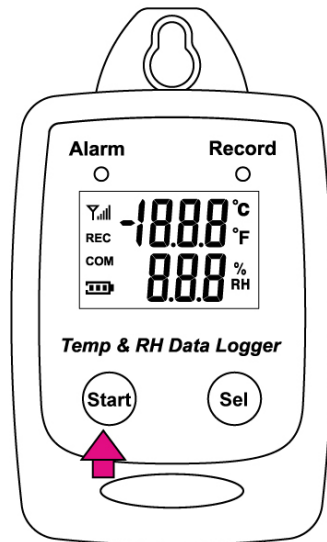


- 按下 SEL 鈕選擇下一個校正模式。

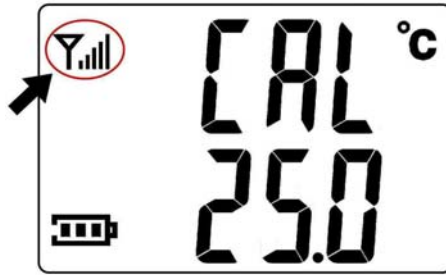


3. 25°C Calibration

- 按下 SEL 鈕選擇下一個校正模式。
- 按下 Start 按鈕開始 25°C 校準。



- 在校準期間，LCD 將顯示天線符號。



- 當校準完成時，COM 將出現。



10 電腦軟體安裝

安裝要求：

軟體的最小系統要求：

-Pentium III 奔騰-或者有 RAM 128 百萬位元組等效的 500 MHz 處理器。

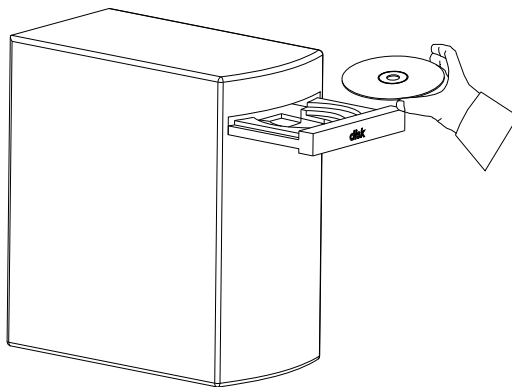
最佳的性能：

- Pentium 4-2.8 gigahertz 處理器或者用 256 個百萬位元組或者 RAM 相等。

作業系統要求：

- Windows 2000
- Windows XP
- Windows 7.
- Windows 8.

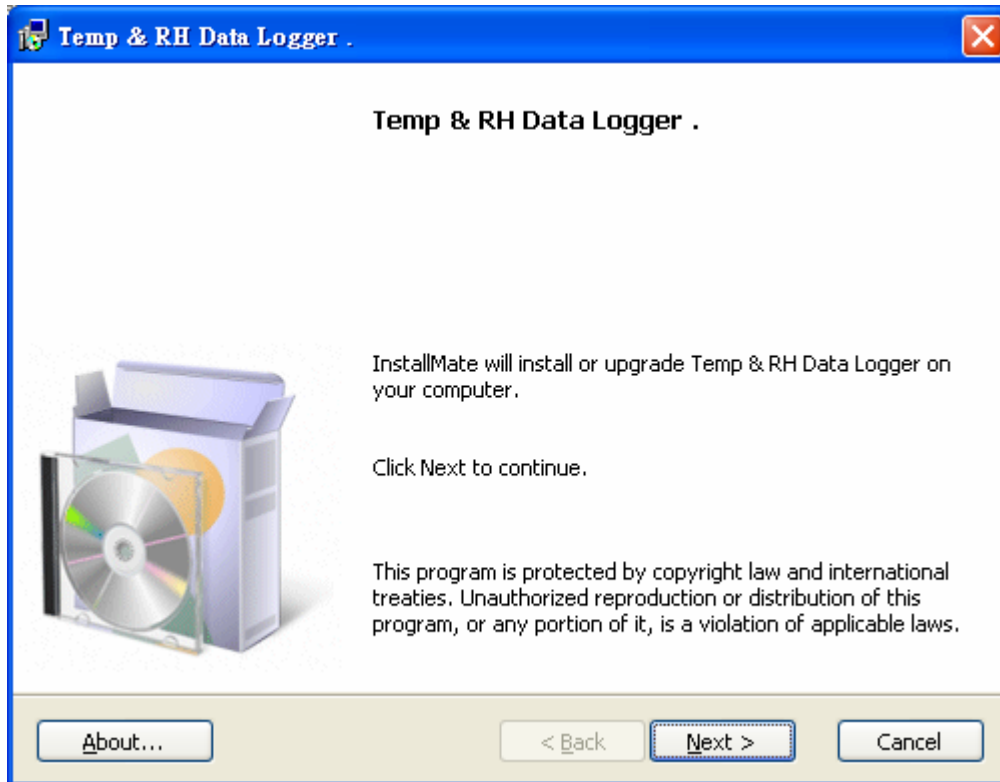
1. 把 CD 插入磁碟機中。



2. 點擊 setup 開始安裝。



3. 點擊 Finish 完成安裝。



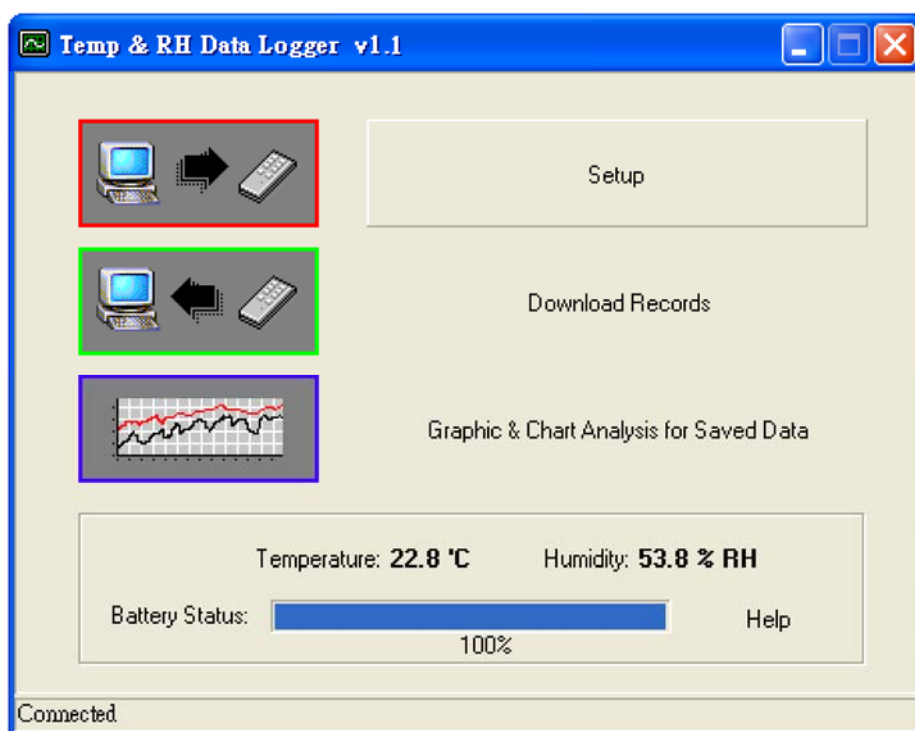
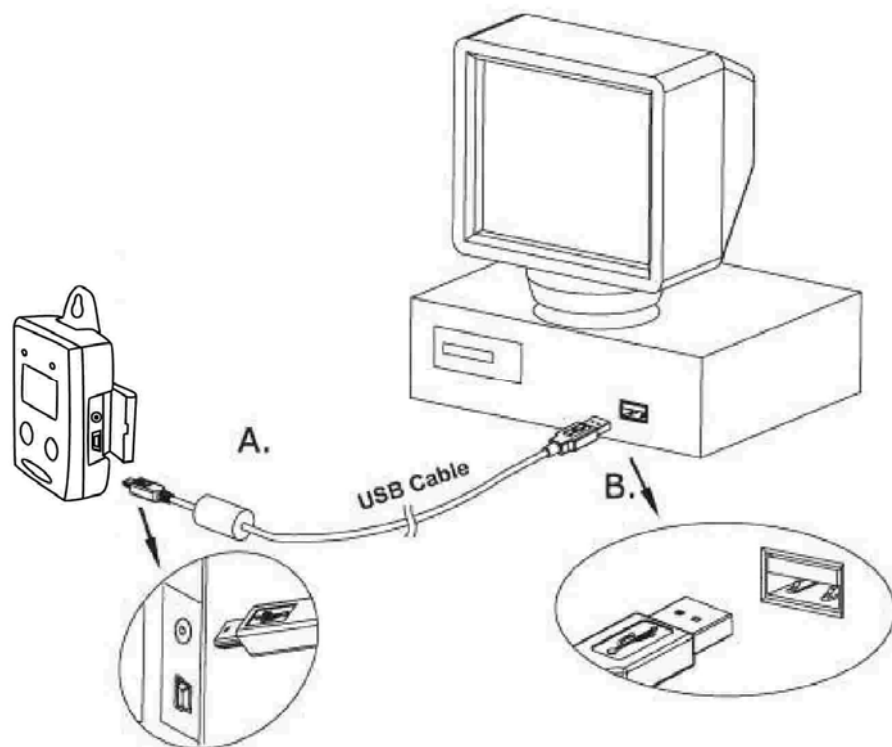
11 記錄器軟體使用說明

1. 啟動視窗記錄器軟體。
2. 點擊 Temp & RH Data Logger。
3. 點擊 Logger 開啟程式。



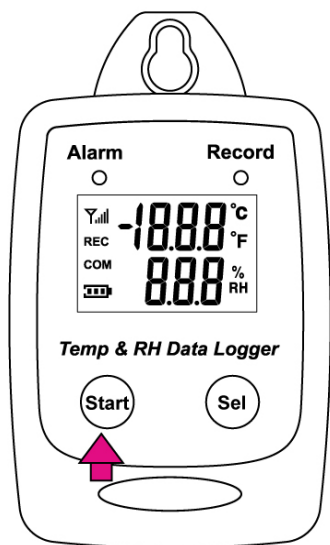
12 連接電腦說明

1. 把溫度記錄器和用 USB 連接線連結到電腦。



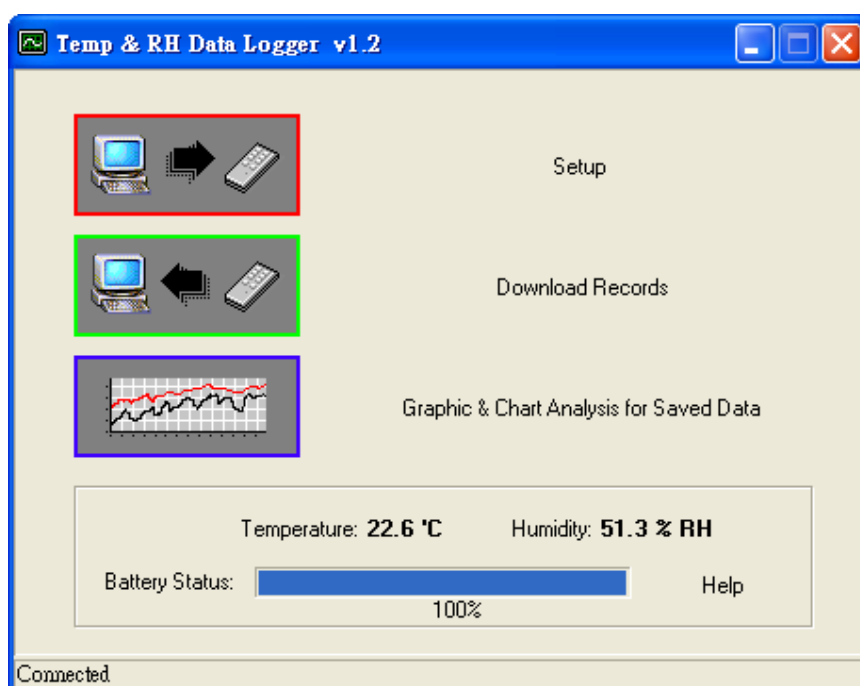
沒有連接

2. 壓 Start 鍵超過 2 秒，打開溫度記錄器電源。



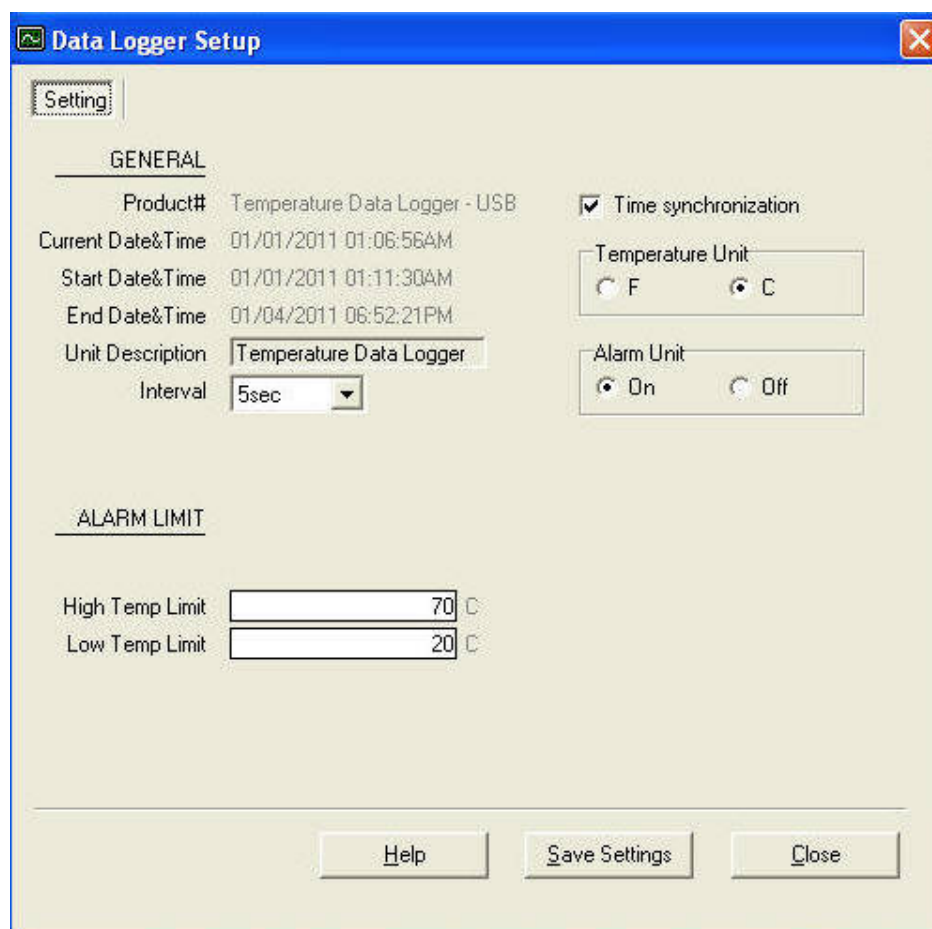
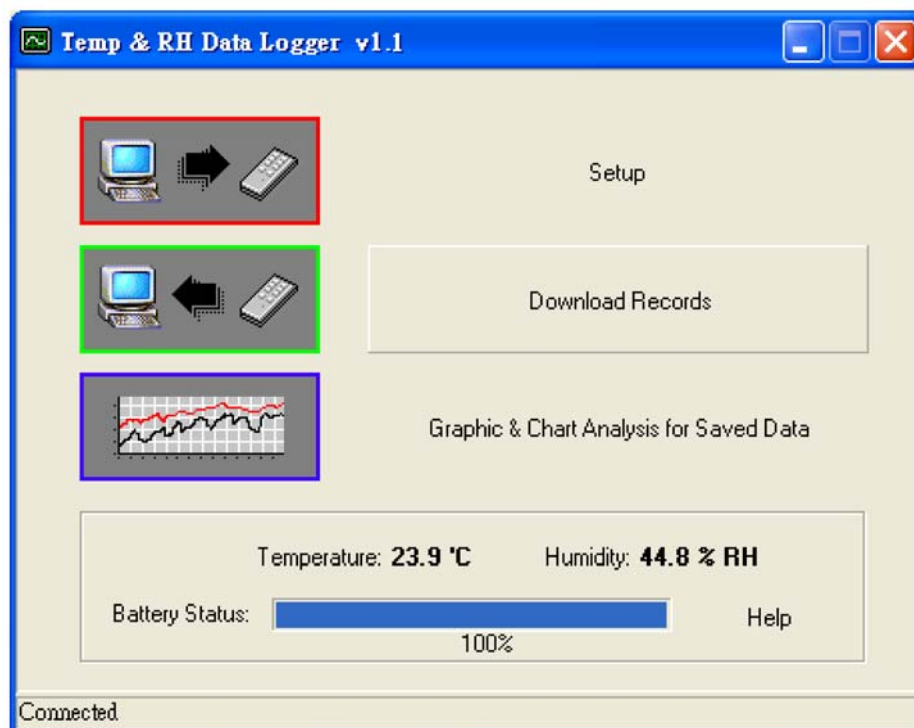
3. 如果溫度記錄器正確地與電腦連結，將出現以下 3 種訊息於記錄器軟體。

1. 顯示溫度讀值。
2. 顯示濕度讀值。
3. 顯示電池狀態。
4. 顯示 connected。
5. 連結螢幕



13 溫/濕度記錄器設定

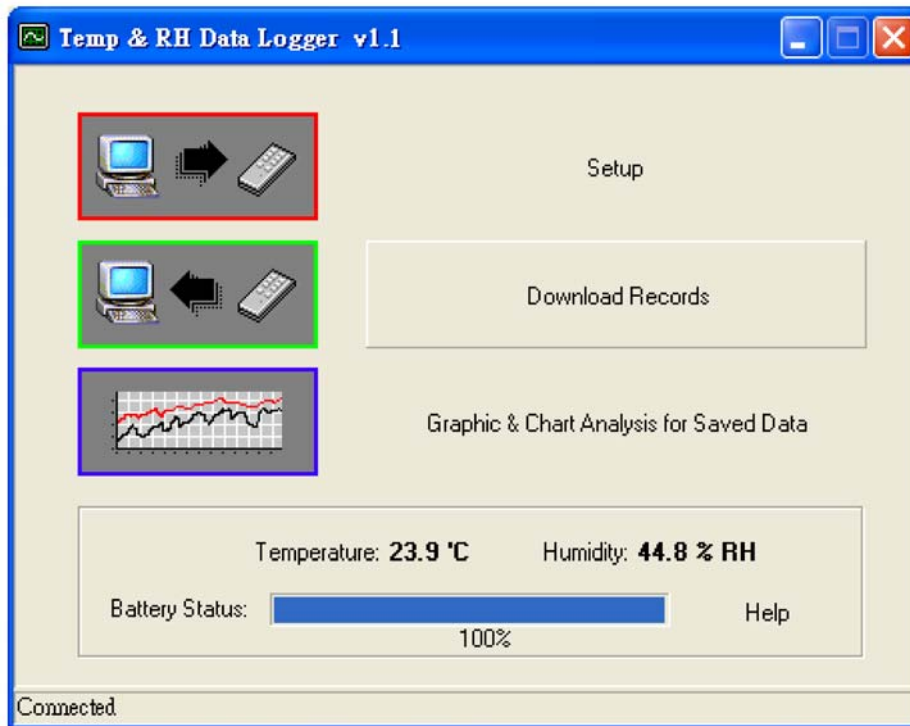
- 點擊 Setup 進入。



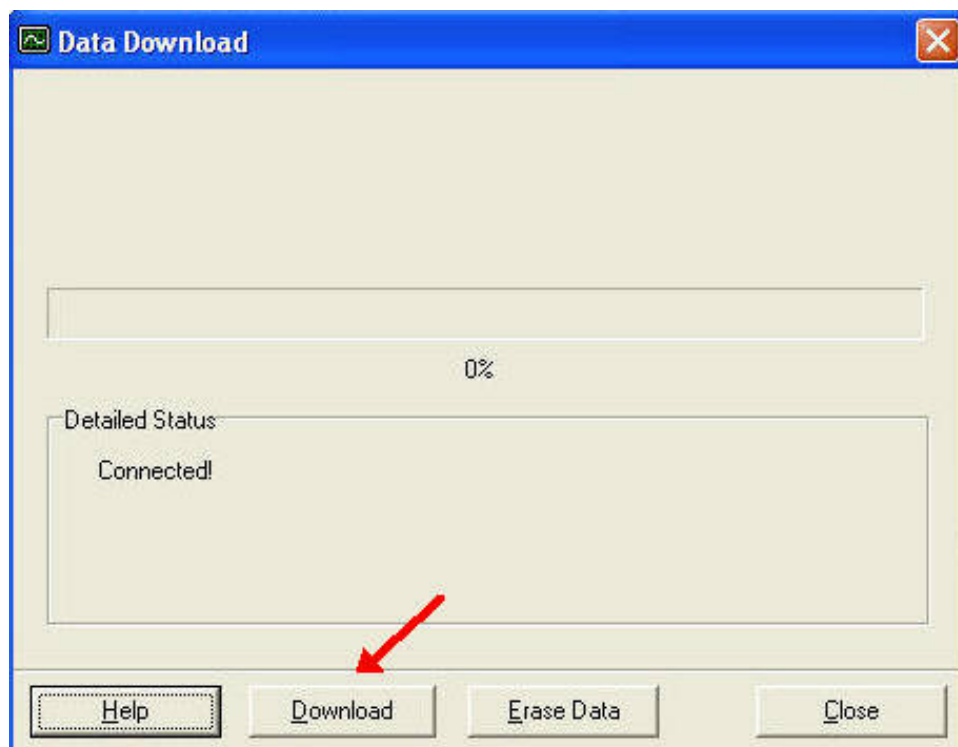
- 用戶可以改變在白色處的設定。
- 用戶不能改變灰色處的設定。
- 點擊 **Save Settings** 儲存設定。

14 下載記錄

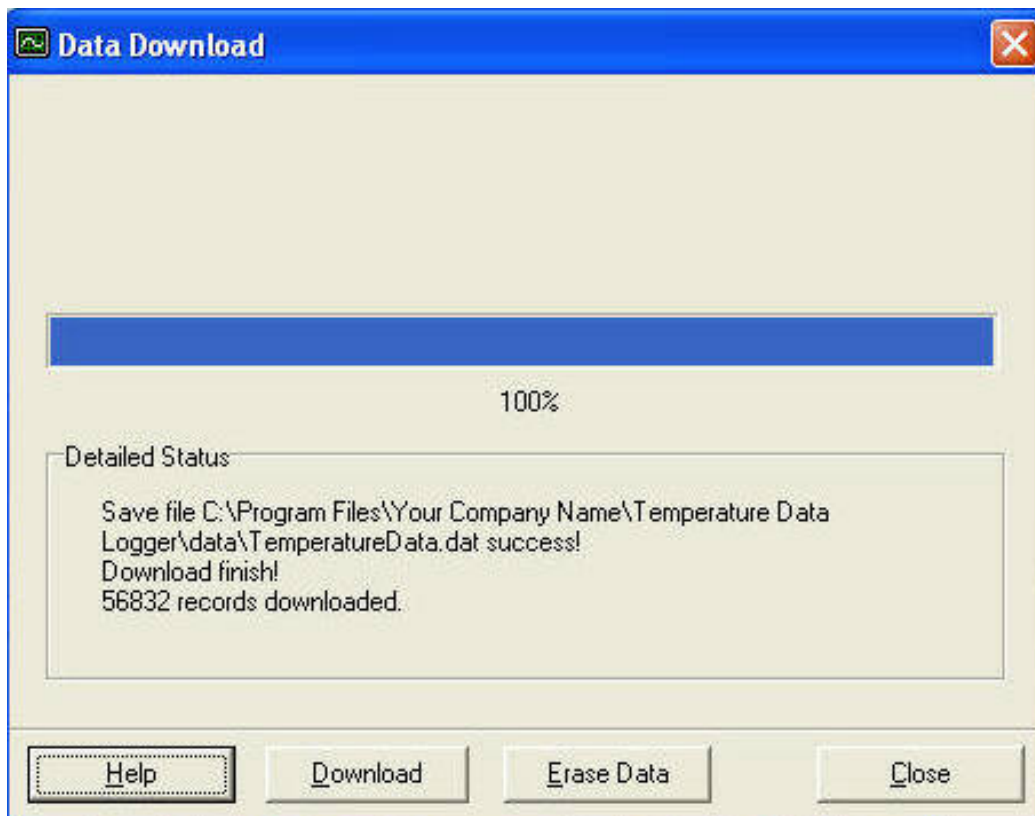
- 點擊 Download Records 。



- 點擊 Download 開始下載存儲數據。

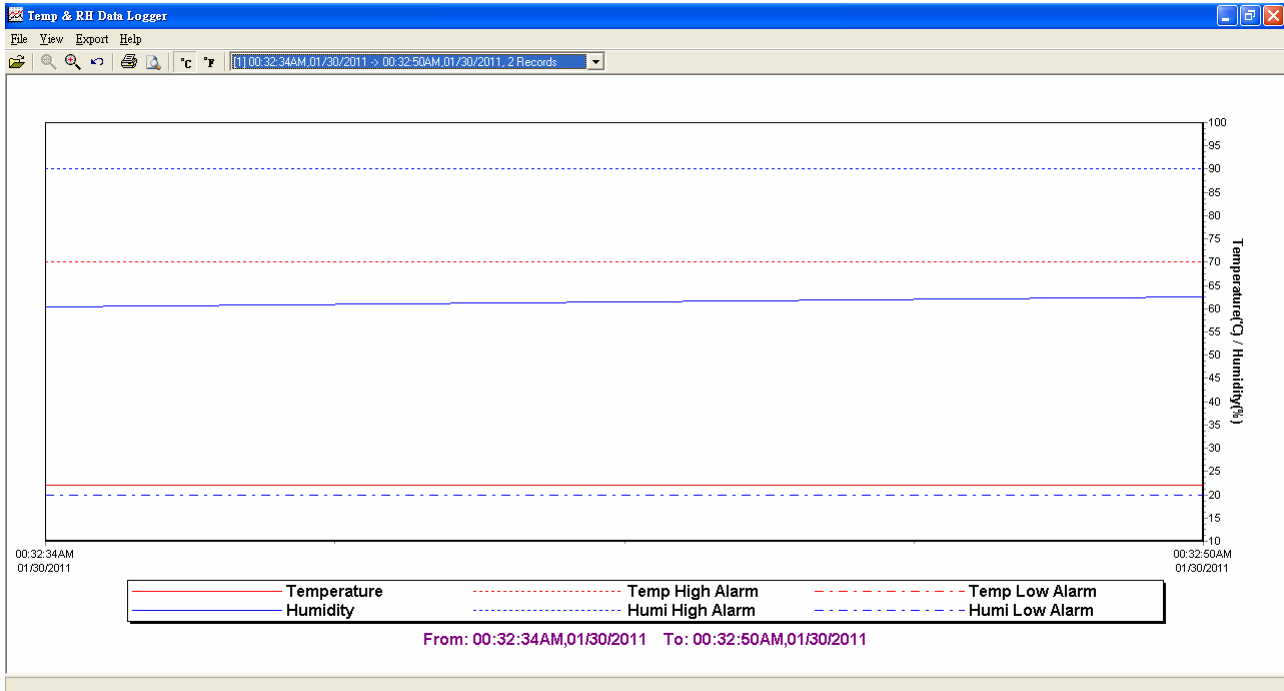


- 下載完成.

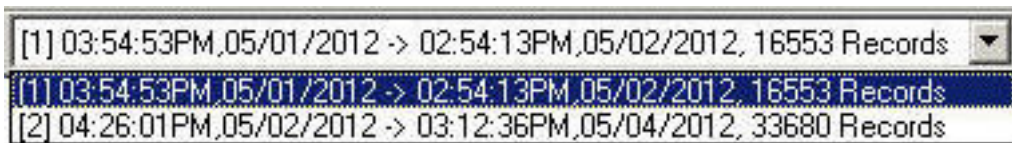


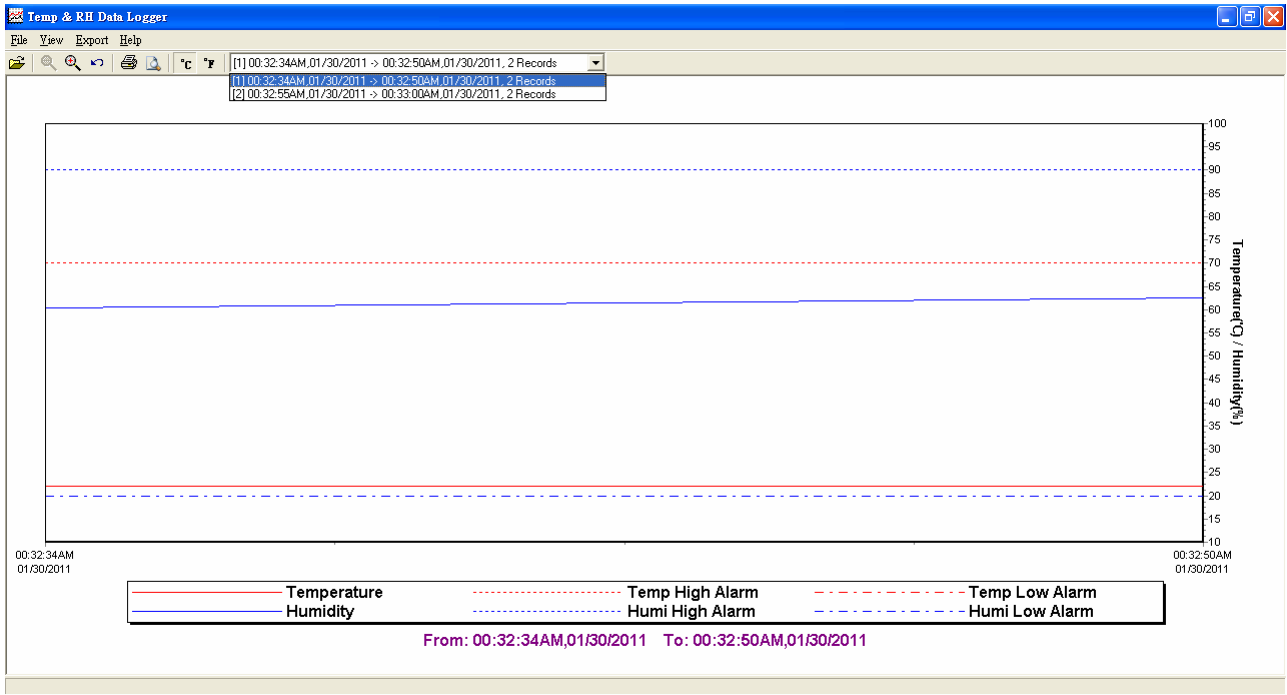
15 記錄數據用圖表顯示

1. 下載的數據將首先用圖形展示。



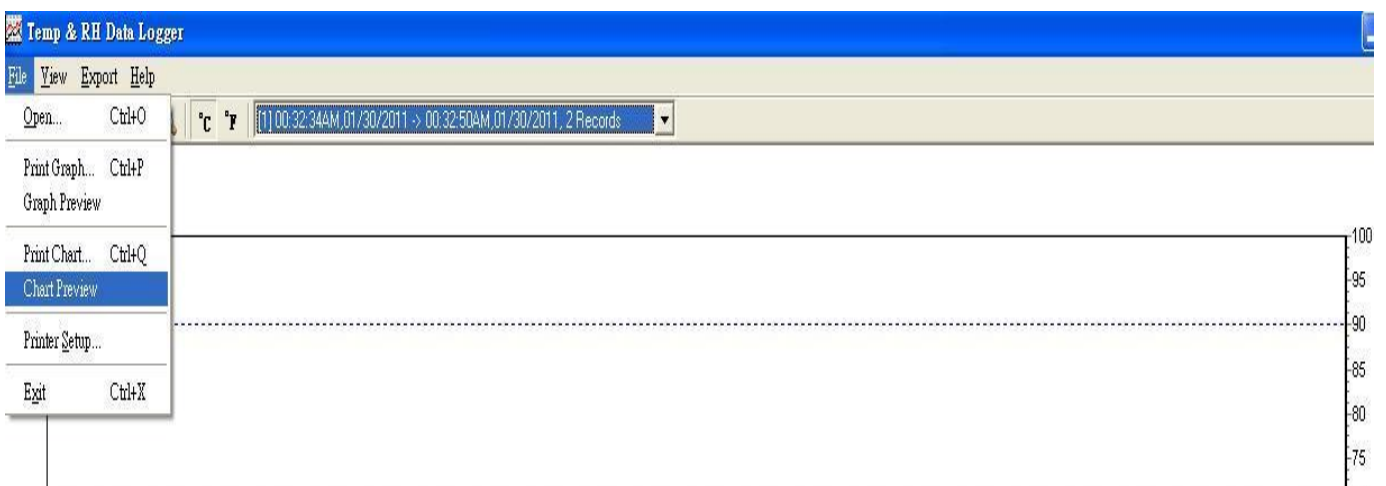
2. 每數據組根據取樣的日期,最低的組號為最早的取樣為日期。





16 記錄數據用數字顯示操作方式

1. 在 Temperature & RH Data Logger 直接點擊 Chart Preview。
2. 在 report 畫面, 點擊檔案, 再點擊 Chart Preview。



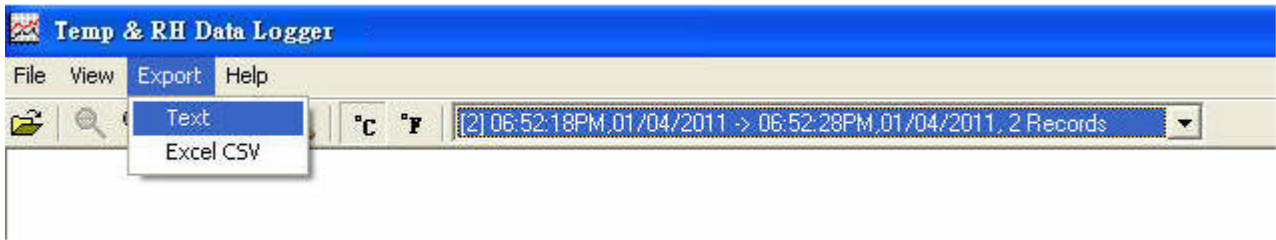
17 數字顯示畫面

Product Name: Temp & RH Data Logger
Description: STLogger Record Data
Start Data&Time: 06:52:18PM,01/04/2011
End Data&Time: 06:52:28PM,01/04/2011
Interval: 10 seconds
Record Count: 2
Temp Alarm High: 70.0 'C
Temp Alarm Low: 20.0 'C

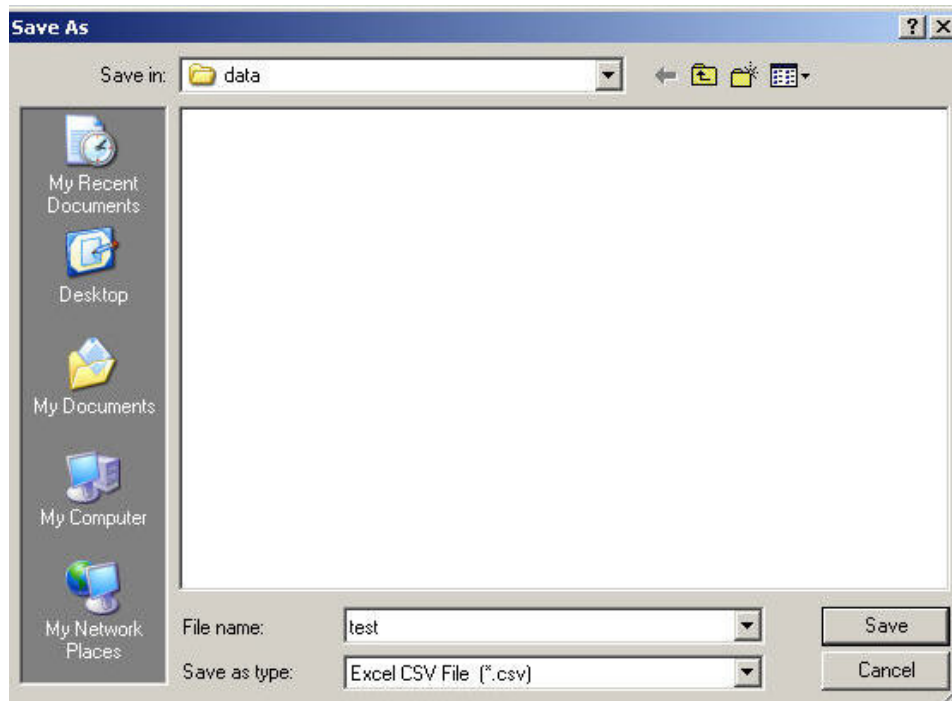
<u>No.</u>	<u>Time</u>	<u>Date</u>	<u>Temp('C)</u>	<u>Alarm</u>
1	06:52:18PM	01/04/2011	33.2	
2	06:52:28PM	01/04/2011	33.5	

18 轉存檔案

1. 選舉 Text 或 Excel CSV 檔案轉存。



2. 點擊 Save 轉存 CSV/Text 形式。



3. 轉存完成。

